

MODELO: **FUE1210** 12V-10A

Nuestras fuentes de poder son fabricadas con la tecnología más avanzada, la cual permite una transformación elevada.



**CARACTERÍSTICAS**

- 🔌 Tecnología de conmutación de alta eficiencia
- ⚡ Velocidad de transformación >150Khz
- 🛡️ Robusta
- 🔌 Confiable



**PROTECCIONES**



Sobre Voltaje



Corto circuito



Protección de fusible



Autoprotección térmica

**Capacidad: 12V-10A**

<b>ENTRADA</b>	Nominal	120 VAC
	Mínima	100 VAC
	Máxima	130 VAC
<b>SALIDA</b>	Voltaje	12 VDC
	Corriente de salida (max)	10A
Dimensiones (Frente x Alto x Fondo) cm		13 x 4.5 x 10
Peso		400g



Pino No. 511, Las Granjas,  
Chihuahua, Chih. Mex.



(614) 417 0670



info@grupoexpor.com



www.grupoexpor.com

## Algunas Aplicaciones:



Equipos PLC de control



Equipo de audio



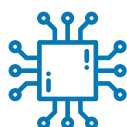
Radios de comunicación base



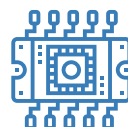
Equipos de comunicación para Site de computo



Routers



Módulos de control con relays o semiconductores



Tablillas electrónicas

Entre otros...

## NUESTROS MODELOS

Modelo		FUE1210	FUE1220	FUE1810	FUE2410	FUE2420
Capacidad		12V-10A	12V-20A	18V-10A	24V-10A	24V-20A
<b>Voltajes:</b>						
Entrada	Nominal	120 VAC				
	Mínima	100 VAC				
	Máxima	130 VAC				
Salida	Voltaje	12 VDC	12 VDC	18 VDC	24 VDC	24 VDC
	Corriente de salida (max)	10A	20A	10A	10A	20A
Dimensiones (Frente x Alto x Fondo) cm		13 x 4,5 x 10				21 x 4,5 x 10
Peso		400g				1 Kg

